



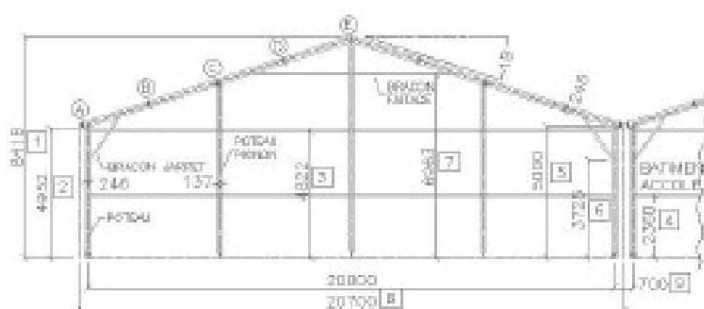
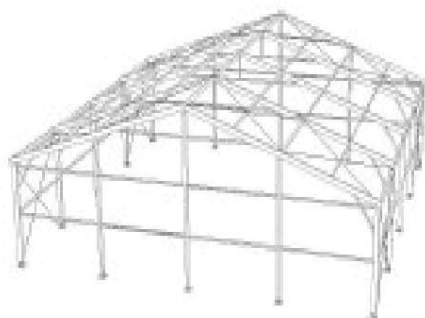
Caractéristiques techniques

- Ossature en aluminium garantie 10 ans
- Profil poteaux et demi-fermes : 246 mm
- Structure homologuée SOCOTEC
- Résistance au vent jusqu'à 160 km/h et neige jusqu'à 75 daN/m₂
- Toiture et pointes de pignons en composite souple norme M2
- Bardage acier en périphérie
- Portes et portails anti-panique

Equipements et accessoires

Eclairage – Isolation thermique et anti-condensation (double toiture, toiture gonflable, panneaux de bardage « sandwich ») – Chauffage – Climatisation – Portes et portails manuels ou automatiques – Jumelage de Bâtiments – Chéneau acier avec gouttière PVC – Rails de protection intérieur et extérieur – Toiles translucides, opaques ou coloris spéciaux – Trappes de désenfumage.

Dessins techniques



1 - Hauteur au faîtiage : 8.418 m	8 - Espace utile au sol : 20.700 m
2 - Hauteur sous sablière : 4.952 m	9 - Entraxes : 0.700 m
3 - Hauteur sous traverse pignon : 4.822 m	A - Profil panne sablière : 160x109 mm
5 - Hauteur intérieur poteau : 5 m	B, D - Profil panne intermédiaire : 140x75 mm
6 - Hauteur sous bracon jarret : 3.725 m	C - Profil panne intermédiaire : 160x87 mm
7 - Hauteur sous bracon faitage : 6.963 m	E - Profil panne faitière : 160x109 mm